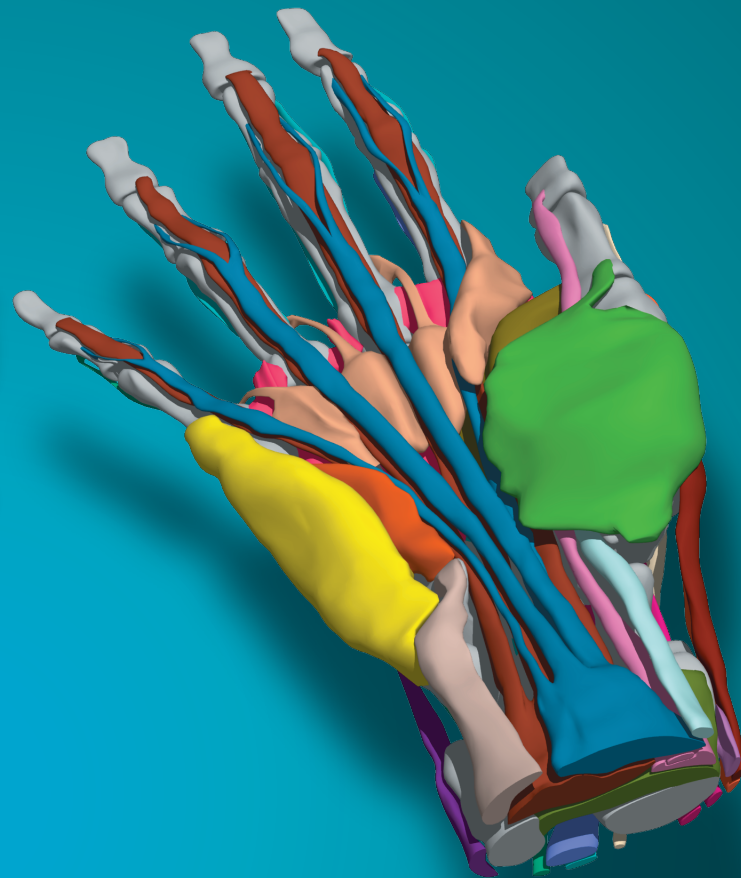


MRI断層解剖 アトラス

3Dで見る骨と筋



操作マニュアル



Anatomy
Project

◆ 動作環境

対応 OS	Microsoft Windows® XP / Vista / 7 日本語版
CPU	1.5 GHz 以上を推奨
メモリ	1 GB 以上を推奨
ディスプレイ	解像度 1024×768 以上、High Color (65536 色) 以上
CD ドライブ	24 倍速以上を推奨
ビデオカード	VRAM 128MB 以上を推奨 (オンボードでは正常に動作しない場合があります。また、VRAM がメインメモリと共有になる場合も正常に動作しない場合があります)
DirectX®	DirectX 9.0c 以上を推奨

* ウイルスチェック用のプログラムやファイアウォールなどの常駐型プログラムが起動していると、動作が不安定になる場合があります。

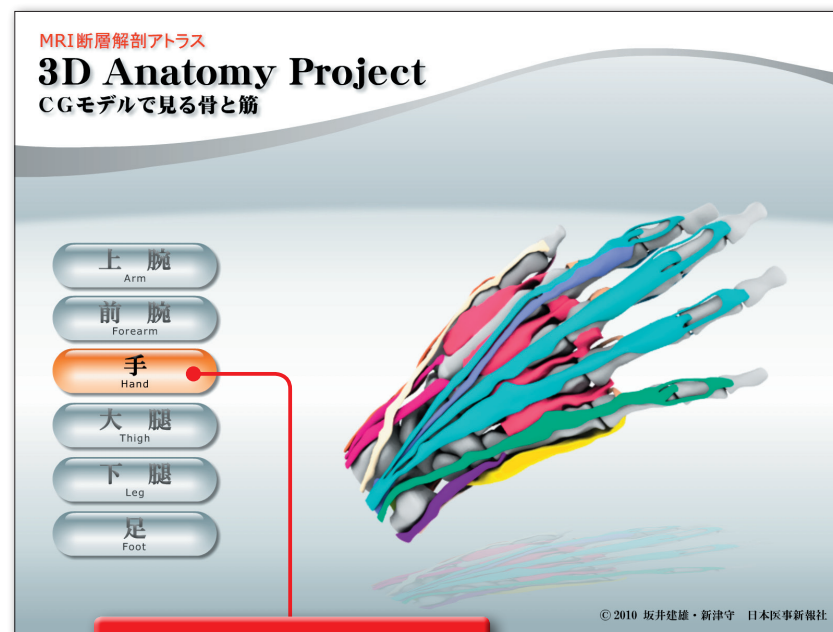
◆ 使用上の注意

- * 本 CD-ROM に収載されたコンテンツの無断転載を禁じます。転載利用される場合は、必ず事前に許諾を得て下さい。
- * 本ソフトウェアを使用することによって発生したいかなる費用、損失、損害についても小社は責任を負いません。

◆ ソフトウェアの起動

CD-ROM 内の「MRI.exe」をダブルクリックして実行してください。

◆ 起動時の画面（スタートメニュー）



見たい部位をクリックすると、
コンテンツがスタートします。



体験版ではすべてのコンテンツ
を見ることはできません。

◆ 基本的な使い方

上腕 前腕 手 大腿 下腿 足 部位を切り替える

ヘルプ 終了

選択中の筋

表示する筋

この断面

選択中の筋の輪郭が表示されます。

筋の色は、左のリストと同じ色で表示されます。

断面ガイド OFF
起始・停止 ON

ZOOM 85%

名称	深指屈筋 しんしくつきん flexor digitorum profundus
起始	尺骨体・骨間膜の前面上部～中部
停止	II～V末節骨底
神経支配	前骨間神経、尺骨神経
作用	II～V DIP屈曲

選択中の筋の説明が表示されます。

ZOOM 130%

リストをクリックして、
表示する筋を選びます。



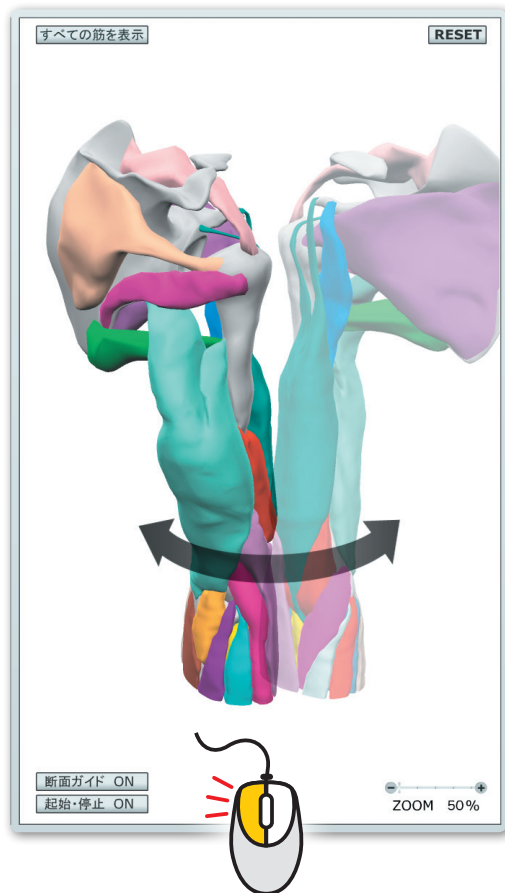
3Dモデルをマウスで
自由に動かします。



任意の断面でMR画像
を表示します。

◆ 3D モデルの操作

左ドラッグで **回転**

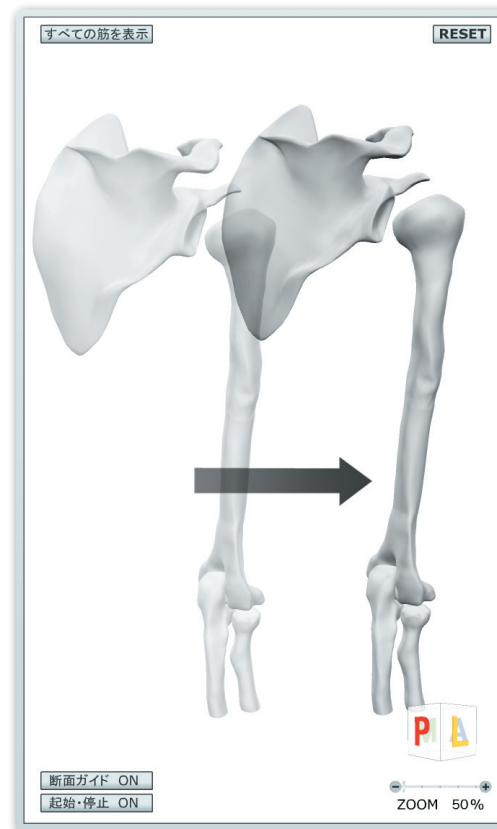


ホイールで **拡大縮小**



**ZOOM スライダーでも
拡大率を変更できます。**

右ドラッグで **移動**

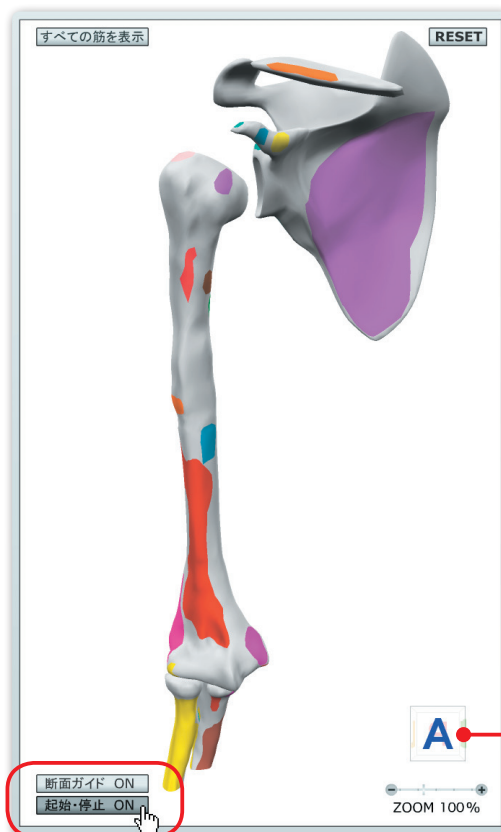


体験版ではこの機能は
利用できません。

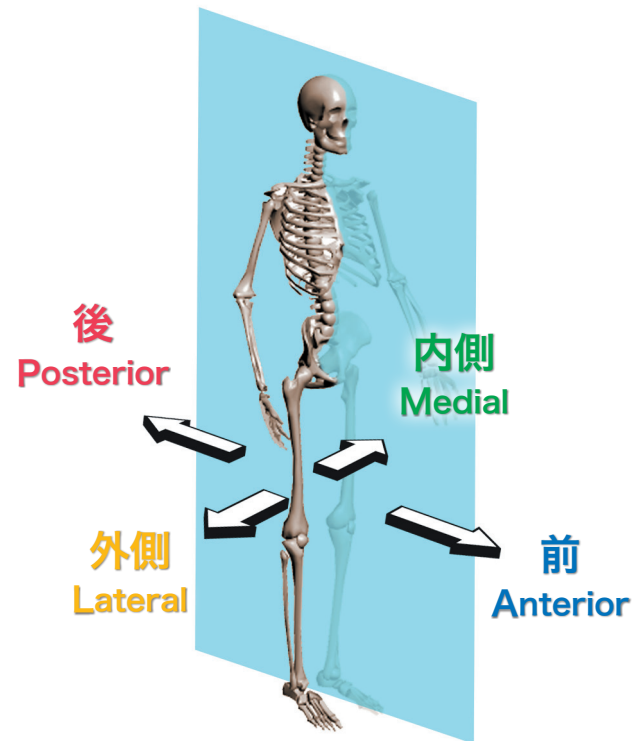
位置を **リセット**



筋の **起始・停止**



起始・停止ボタンを押すと、
筋の付着部が表示されます。

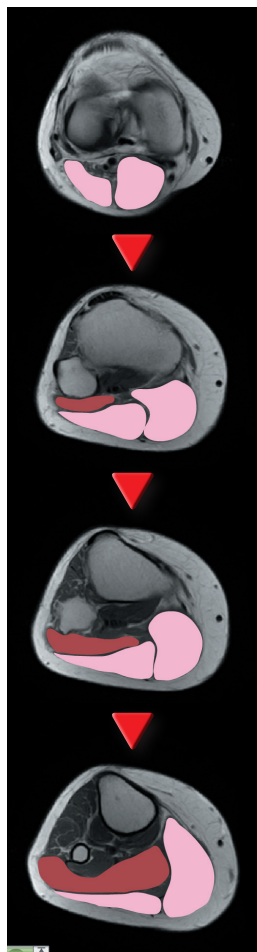


3D モデルの向き

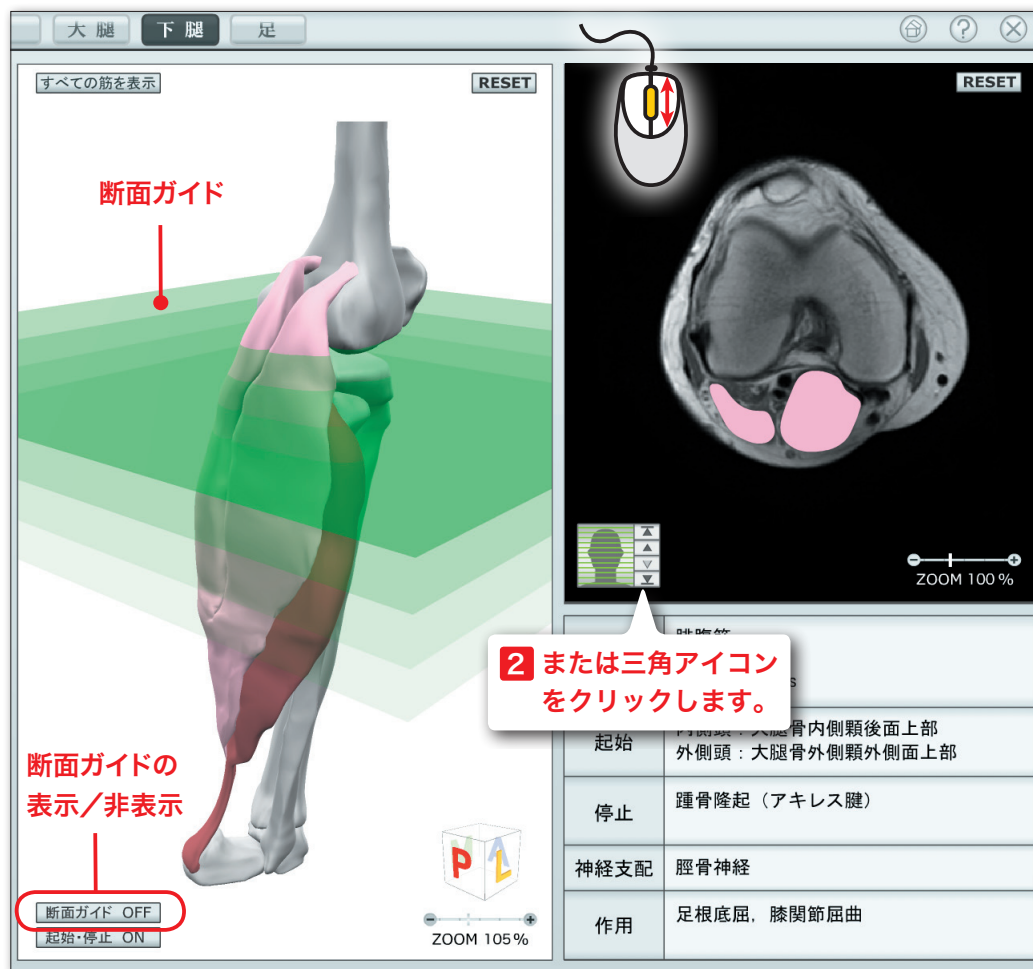


◆ MR 画像の操作

断面を移動 する



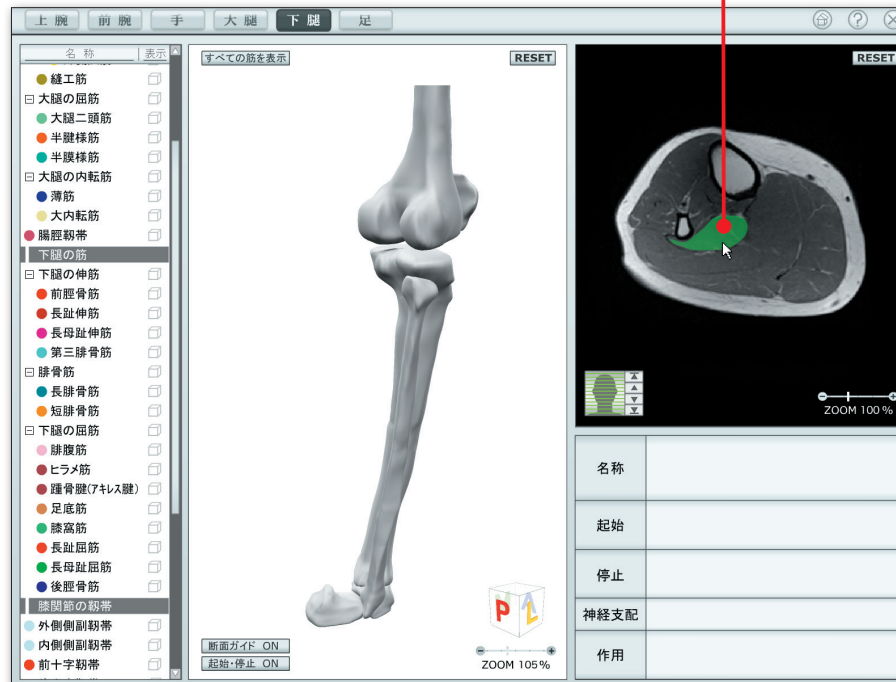
1 MR 画像の上でホイールを動かすと、上下の断面に移動します。



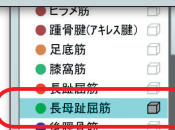
筋の輪郭をクリック

1 カーソルを合わせると、筋の輪郭が表示されます。

2 クリックすると、その筋が選択されます。
(Shift + クリックで複数の筋を選択できます)



選択された筋



筋の説明

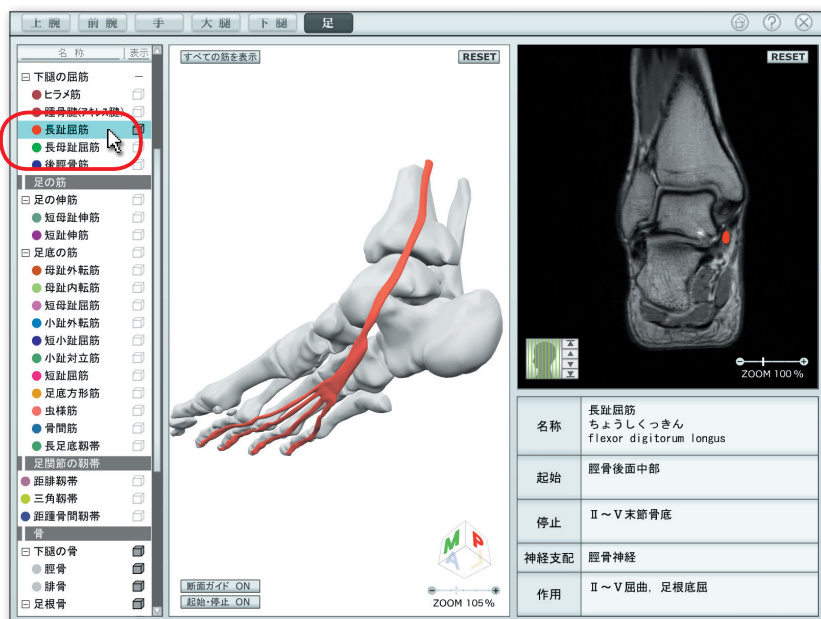
名称	長母趾屈筋 ちょうぼしくきん flexor hallucis longus
起始	腓骨後面中部
停止	I 末節骨底
神経支配	脛骨神経
作用	I 屈曲、足根底屈

3D モデルにもその筋が出現します。

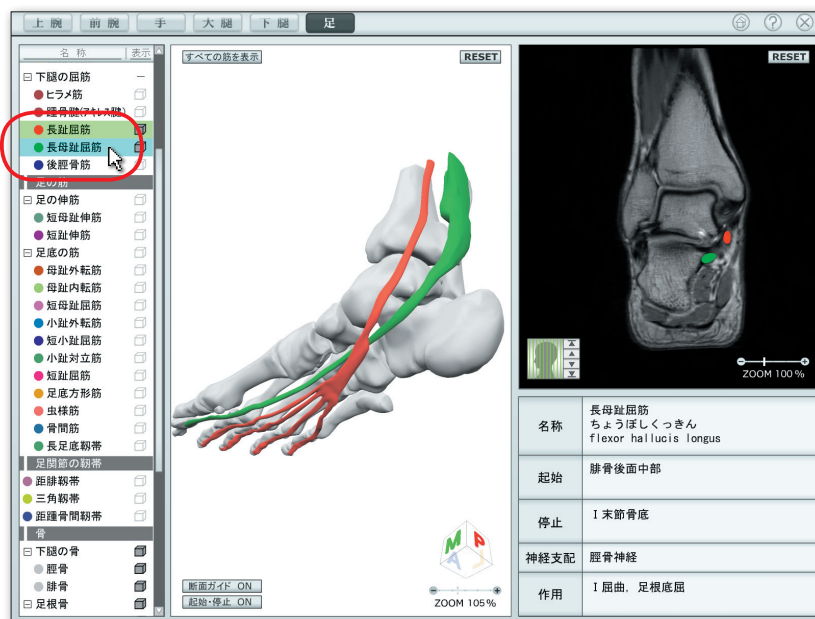
◆ メニューリストの操作

個々の筋を 選択する

- 1 筋の名称をクリックすると選択状態になり、3D モデルと MR 画像にその筋が表示されます。

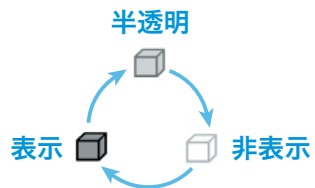


- 2 Shift + クリックで複数の筋を選択できます。



筋の名称は、マウスホイールでスクロールできます。

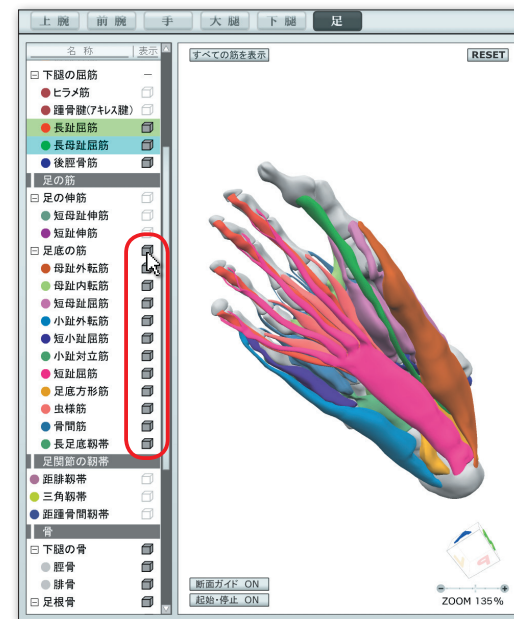
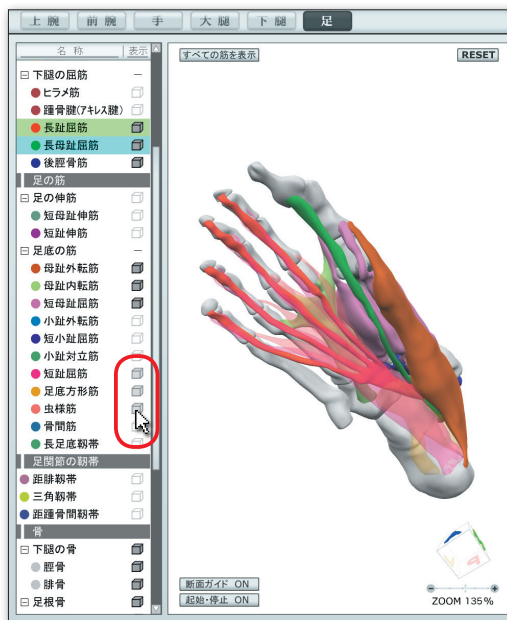
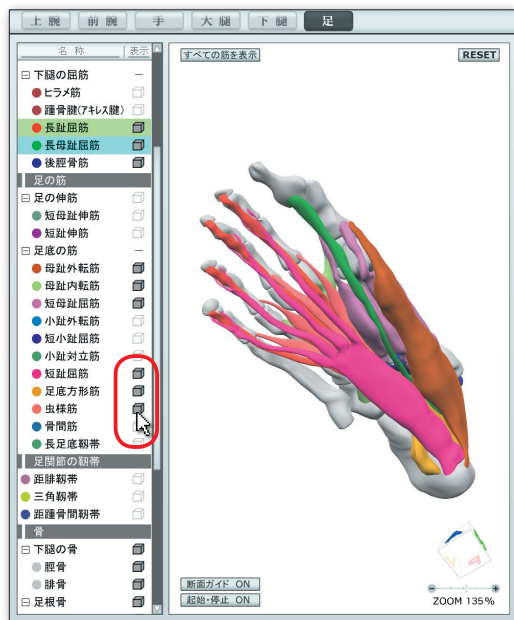
3D モデルを 表示する



1 四角のアイコン  をクリックすると、3D モデルが表示されます。

2 もう一度クリックすると、3D モデルは半透明になります。この状態でさらにクリックすると、非表示になります。

3 親の階層をクリックすると、筋群をまとめて表示することができます (屈筋群・伸筋群など)。



表示/非表示 を入れ替える

すべての筋を表示

選択されていない筋を半透明で表示します。

他の筋を隠す

選択中の筋のみを表示します。

